

## Absperrklappe K4 ohne Betätigungselement



### **Allgemeines:**

- Dichtungswerkstoffe: EPDM  
FPM
- Gehäusewerkstoff: PP-GF
- Klappenwerkstoff: PVC-C
- Dimensionen: DN65 – DN100  
d75 – d110  
2 ½“ – 4“
- Flanschnormen: DIN 2501 PN 10  
ANSI B 16,5 Class150  
JIS 10 K  
BS Table D&E
- Zusatzdimensionen: DN65/d63  
DIN 2501 PN 10

### **Betriebsdruck:**

PVC-C PN 10

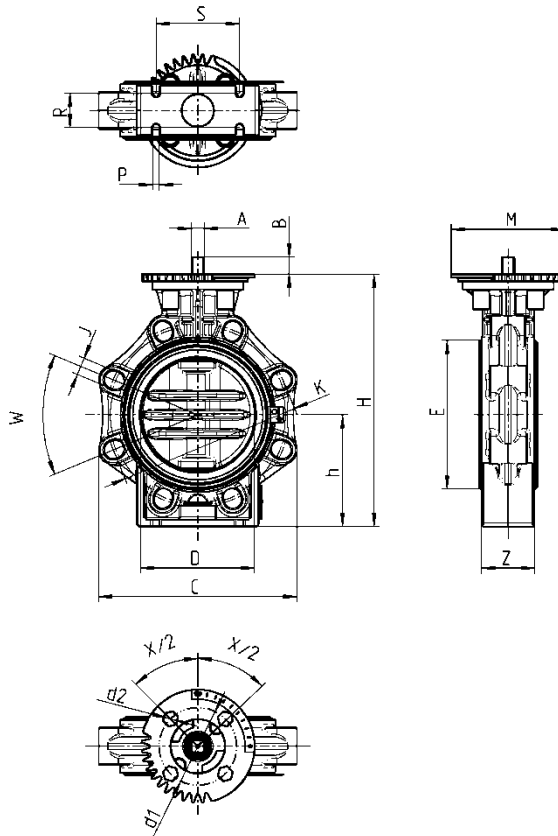
### **Technische Merkmale:**

- nur Dichtungsmanschette und Klappe medienberührt
- doppelte Wellendichtung
- integrierte Konsole für Fixpunktmontage
- einfache und schnelle Antriebsmontage ohne zusätzliche Teile

Diese Druckschrift enthält keine Gewährleistungszusagen, sondern will lediglich eine erste Information vermitteln. Das Programm wird ständig erweitert, daher entsprechen die Ausführungen und Typen dem Stand bei Drucklegung.  
Technische Änderungen vorbehalten!

# Absperrklappe K4 ohne Betätigungselement

## Abmessungen:



DN	65	80	100
d	75	90	110
G	2 1/2"	3"	4"
A	11	11	14
B	17,5	17,5	19,5
C	133	176	206
D	65	80	100
E	98	116	146
h	100	100	115
H	232	239	269
J	19	19	19
K	127-145	146-160	175-190,5
M	114	114	114
P	7	9	9
R	25	30	35
S	55	70	85
W	90°	45°	45°
Z	46	49	56
PN	10	10	10

Dimensionen in mm

# Absperrklappe K4 ohne Betätigungselement

## Explosionszeichnung:

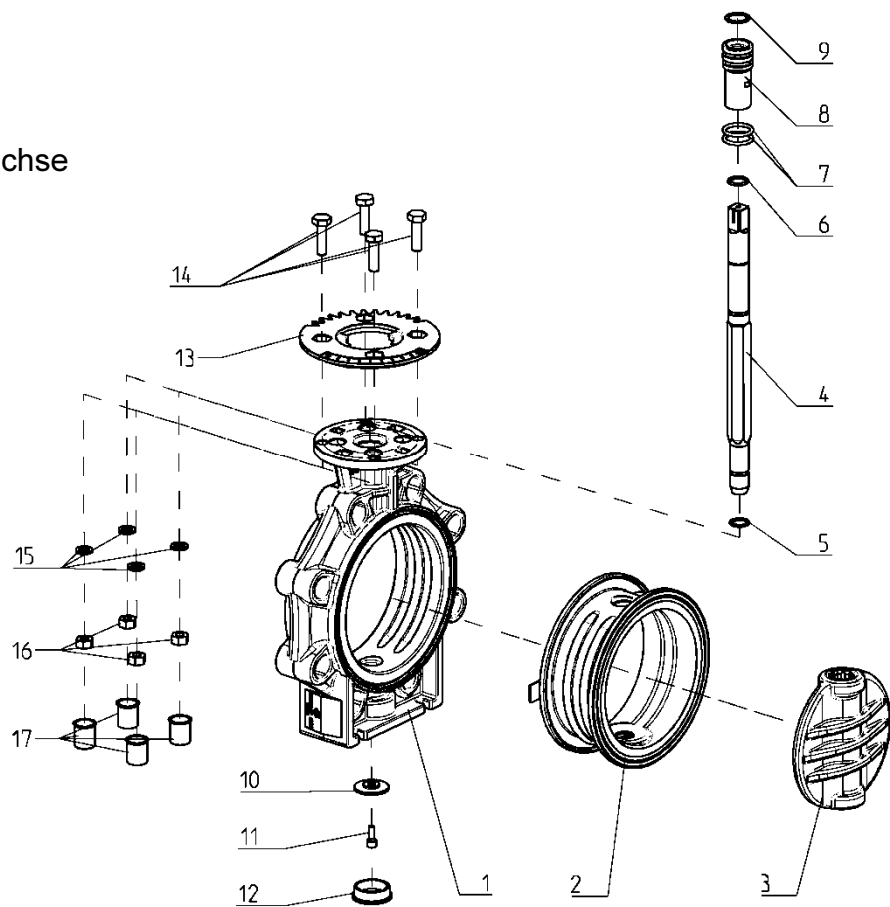
### Anschlüsse von Schwenkarmaturen – Flanschdimensionen

DN	Flanschtyp ISO 5211	d1	d2	X/2	A
65	F07	70	M8	45°	11
80	F07	70	M8	45°	11
100	F07	70	M8	45°	14

Dimensionen in mm

## Explosionszeichnung:

01. Gehäuse
02. Manschette
03. Klappe
04. Welle
05. Dichtung Welle unten
06. Dichtung Welle oben
07. Dichtung Führungsbuchse
08. Führungsbuchse
09. Sicherungsring
10. Haltescheibe
11. Schraube
12. Abdeckkappe
13. Deckplatte
14. Schrauben
15. Zahnscheiben
16. Muttern
17. Abdeckkappen

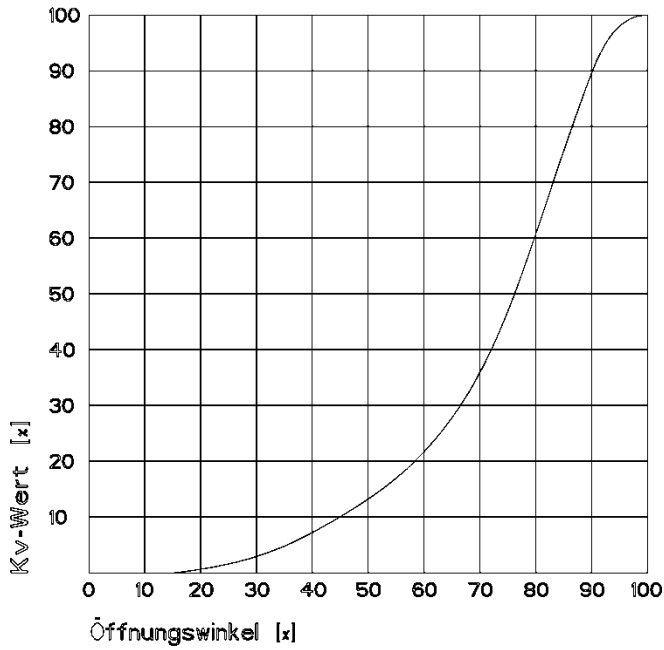


# Absperrklappe K4 ohne Betätigungselement

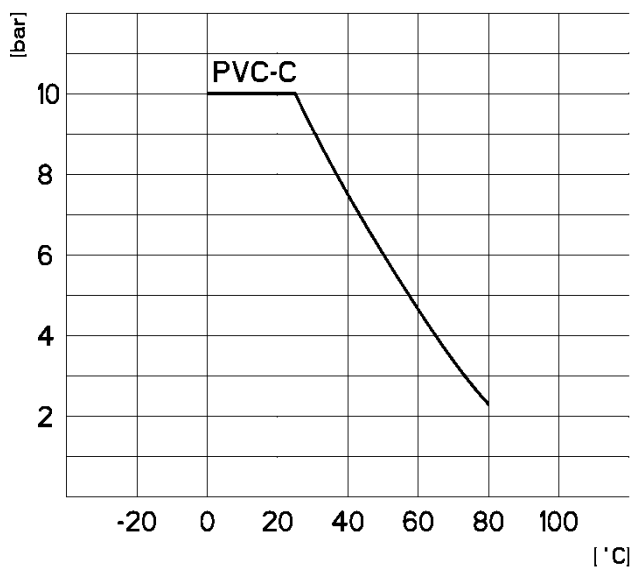


## Diagramme:

### Durchfluss - Charakteristik

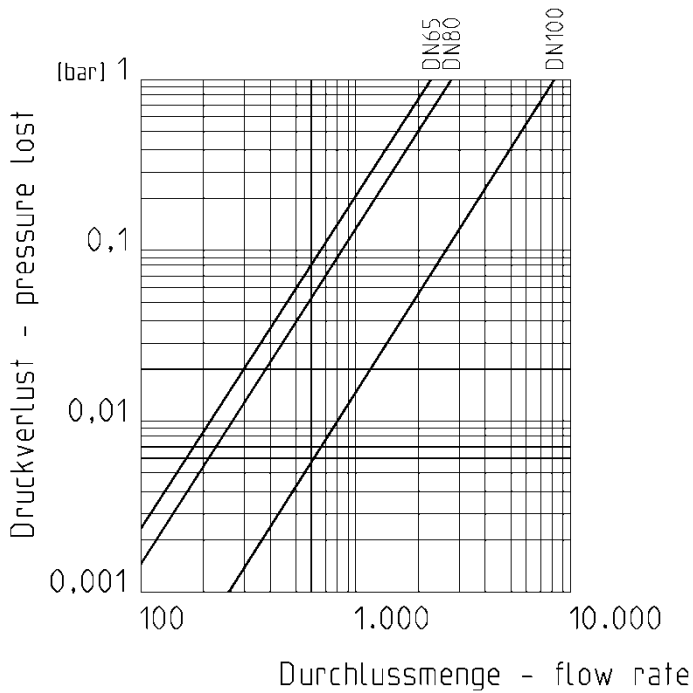


### Druck – Temperatur – Diagramme



**Absperrklappe K4**  
ohne Betätigungselement

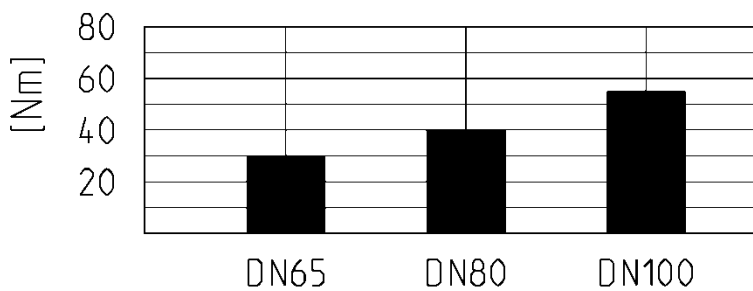
Druckverlust – Diagramm



Kv Wert Tabelle

Druckverlust	DN65	DN80	DN100
0,001 bar	73 l/min	88 l/min	260 l/min
1 bar	2300 l/min	2800 l/min	8200 l/min

Drehmoment



Anzugsdrehmoment der Schrauben bei Flanschverbindungen

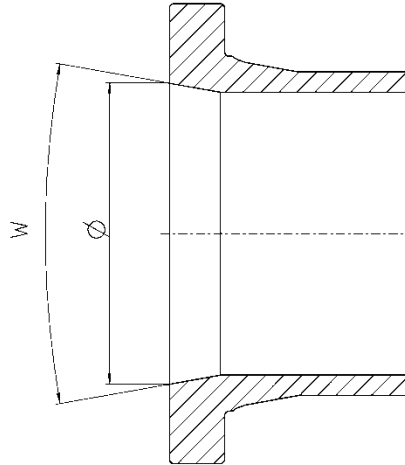
DN	65	80	100
Nm	15	18	20

## Absperrklappe K4

ohne Betätigungselement

### Einbau in Rohrleitung:

Für eine korrekte und vollständige Öffnung der Klappe ist es erforderlich, dass die Anschlussstücke mindestens einen Innendurchmesser laut Tabelle aufweisen.



DN	d	Ø (mm)	w (°)
DN50*	d63*	60	40
DN65	d75	60	40
DN80	d90	77	40
DN100	d110	96,5	40

\* Ausschließlich **DIN** DN50 d63 Muffen bzw. Vorschweißbunde verwendbar.