



**Allgemeines:**

- Werkstoff: PVC-U / PVC-C
- Dimensionen DN15 – DN150  
d20 – d160
- Flanschnormen: DIN 2501 PN 10 / PN16  
ANSI B 16,5 Class 150  
JIS 10 K  
DSV 2210-1 Beiblatt 3

**Anschlussvarianten:**

- Klebemuffe DIN

**Betriebsdruck:**

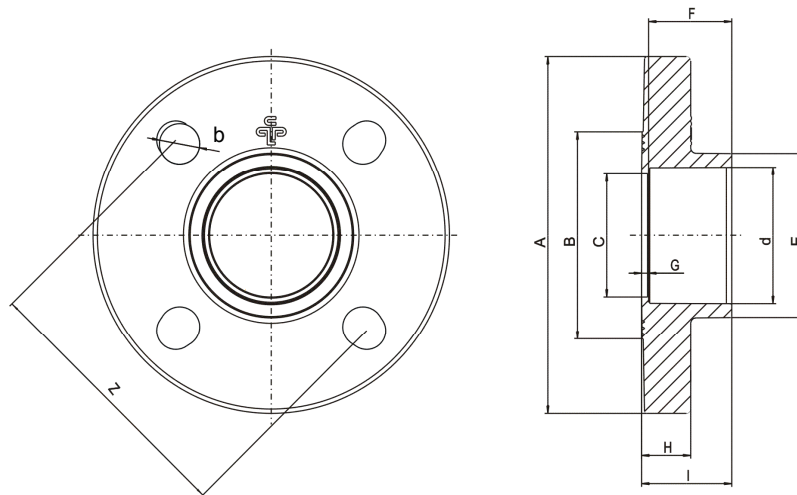
- DN15/d20 – DN150/d160 PN16

**Technische Merkmale:**

- kombinierte Dichtfläche
- Dichtfläche konisch
- Multinorm DIN, ANSI, JIS
- Kennzeichnung des maximalen Drehmoments am Festflansch
- Flachdichtung bis PN10
- Profildichtung mit Stahleinlage bis PN16

Diese Druckschrift enthält keine Gewährleistungszusagen, sondern will lediglich eine erste Information vermitteln. Das Programm wird ständig erweitert, daher entsprechen die Ausführungen und Typen dem Stand bei Drucklegung.  
Technische Änderungen vorbehalten!

**Abmessungen:**



Flanschabmessungen										
Typ <sup>1</sup>	DN	d	A	B	C	E	F	G	H	I
A/B	15	20	97	44	16	27	16,5	3,2	11,7	19,7
A/B	20	25	105	52	21	33	19,5	3,2	13,2	22,7
A/B	25	32	125	62	28	41	22,5	3,2	15,2	25,7
A/B	32	40	140	70	36	50	26	3,2	16,7	29,2
A/B	40	50	150	81	45	61	31,5	3,2	20,2	34,7
A/B	50	63	165	96	57	76	38,5	3,3	22,8	41,8
A	65	75	185	118	69	89,8	44	3,3	24,3	47,3
A	80	90	200	128	84	108,7	54	5,3	26,8	59,3
A	100	110	228,6	150	102	130,6	64	5	28	69
A	150	160	285	211	154	188	86	5	28	91

Dimensionen in mm

Verschraubungsnormen												
Typ <sup>1</sup>	DN	d	Gewinde	DIN 2501			ANSI Class 150			JIS 10 K		
				Z	b	Anzahl	Z	b	Anzahl	Z	b	Anzahl
A/B	15	20	M12	65	14	4	60,33	15,5	4	70	15	4
A/B	20	25	M12	75	14	4	69,80	15,5	4	75	15	4
A/B	25	32	M12	85	14	4	79,38	15,5	4	90	19	4
A/B	32	40	M16	100	18	4	89,00	15,5	4	100	19	4
A/B	40	50	M16	110	18	4	98,50	15,5	4	105	19	4
A/B	50	63	M16	125	18	4	120,65	19	4	120	19	4
A	65	75	M16	145	18	4	139,70	19	4	140	19	4
A	80	90	M16	160	18	8	152,40	19	8	150	19	8
A	100	110	M16	180	18	8	190,50	19	8	175	19	8
A	150	160	M20	240	22	8	241,3	22,2	8	240	23	8

Dimensionen in mm

<sup>1</sup> Typ A = PVC-U    Typ B = PVC-C

Anzugsmomente für Festflansch mit Flachdichtung										
DN	DN15	DN20	DN25	DN32	DN40	DN50	DN65	DN80	DN100	DN150
Nm	15	15	15	20	30	35	40	40	40	60

Die Schrauben müssen in vier Schritten diagonal und gleichmäßig angezogen werden.

1. die Schrauben von Hand anziehen, sodass eine gleichmäßige Anlage der Dichtfläche gegeben ist
2. alle Schrauben diagonal auf 50% des erforderlichen Drehmoments anziehen
3. danach auf 80% anziehen und
4. abschließend auf den Endwert anziehen