



**Allgemeines:**

- Material: PVC-C
- Dichtungswerkstoff: EPDM / FPM
- Feder: WST 1.4401  
PTFE beschichtet
- Dimensionen: DN10 – DN50  
d10 – d63  
3/8“ – 2“

**Anschlussvarianten:**

- Klebemuffe DIN / ASTM
- Klebestutzen DIN
- Gewindemuffe BSP
- Festflansch DIN-ANSI-JIS

**Betriebsdruck:**

DN10 d16 3/8“ – DN50 d63 d2“ PN16

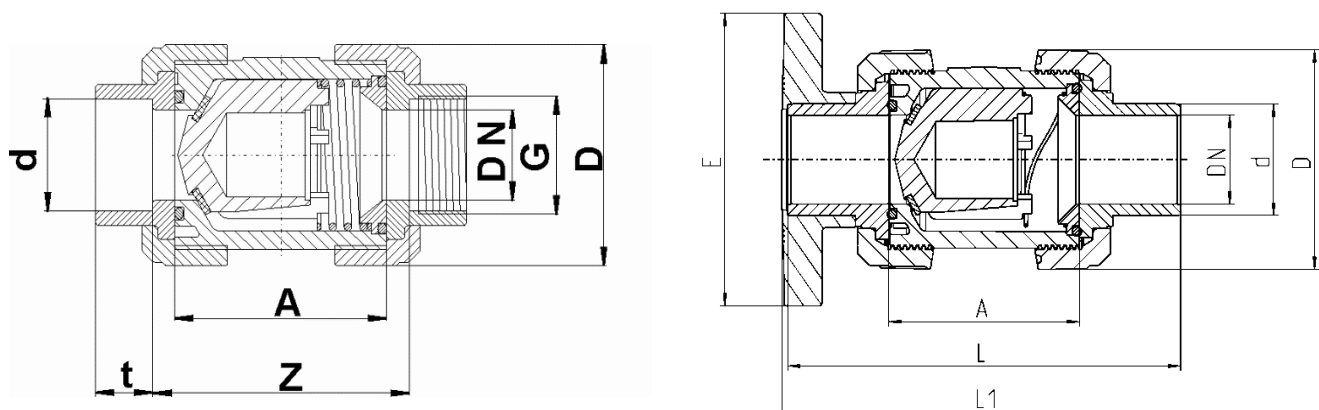
**Technische Merkmale:**

- korrosionsbeständig
- hohe Lebensdauer bei wartungsfreiem Betrieb
- Servicefreundlichkeit
- radial ein- und ausbaubar
- rasches und exaktes Schließen und Öffnen
- Öffnungsdruck 0,06 bar

Diese Druckschrift enthält keine Gewährleistungszusagen, sondern will lediglich eine erste Information vermitteln. Das Programm wird ständig erweitert, daher entsprechen die Ausführungen und Typen dem Stand bei Drucklegung.  
Technische Änderungen vorbehalten!

## Rückschlagventil S4

### Abmessungen:



DN	10	15	20	25	32	40	50
d	16	20	25	32	40	50	63
G <sup>GM<sup>1</sup></sup>	3/8"	1/2"	3/4"	1"	1 1/4"	1 1/2"	2"
A	62	62	70	73,5	83,5	94,5	108
D	53	53	62,5	70	84,5	100	119,5
t <sup>KM<sup>2</sup></sup>	16,5	16,5	19,5	22,5	26,5	31,5	38,5
t <sup>KS<sup>3</sup></sup>	17	17	20	22,5	26,5	31,5	38,5
L <sup>KS<sup>3</sup></sup>	115	125	145	154	174	194	223
Z <sup>KM<sup>2</sup>GM<sup>1</sup></sup>	68	67	76	79,5	89,5	102,5	118
L1	120	130	150	160	180	200	230
PN	16	16	16	16	16	16	16

Dimensionen in mm

<sup>1</sup>GM = Gewindemuffe

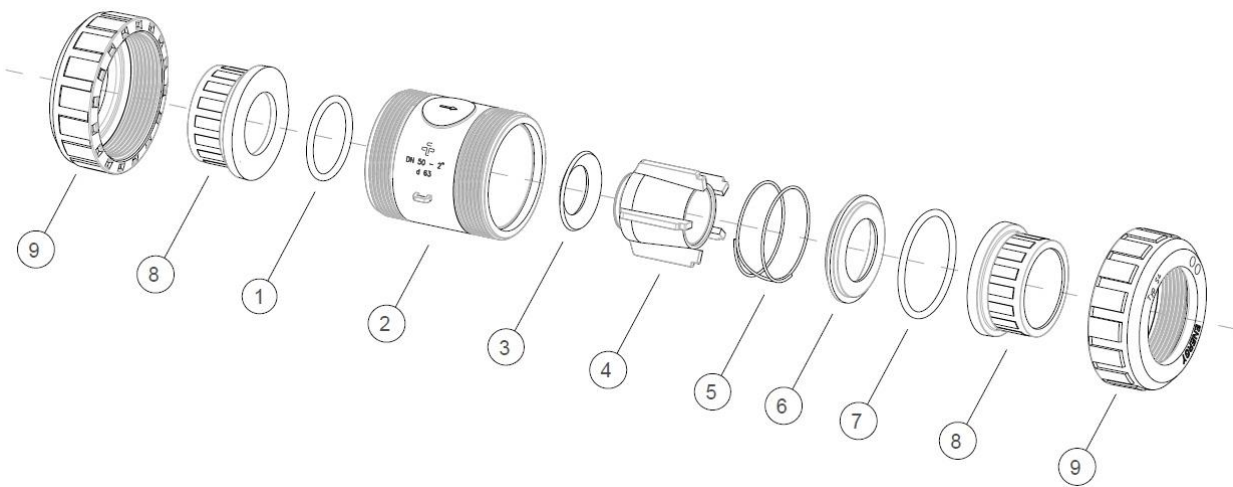
<sup>2</sup>KM = Klebemuffe

<sup>3</sup>KS = Klebestutzen

# Rückschlagventil S4

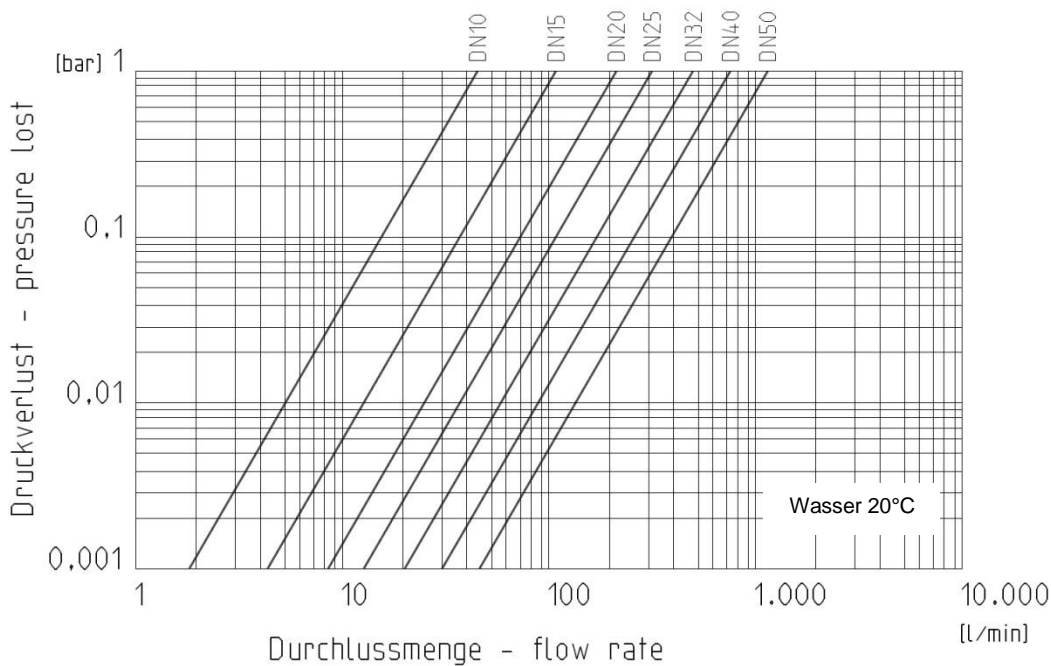
## Explosionszeichnung:

- 01. O-Ring
- 02. Gehäuse
- 03. Flachdichtung
- 04. Kegel
- 05. Feder  
(PTFE beschichtet oder WST 1.4401)
- 06. Druckring
- 07. O-Ring
- 08. Anschlussvariante  
Klebmuffe  
Klebestutzen  
Gewindemuffe
- 09. Überwurfmutter



## Diagramme:

### Durchfluss – Druckverlust – Diagramm



## Rückschlagventil S4

### Druck-Temperatur-Diagramm

