



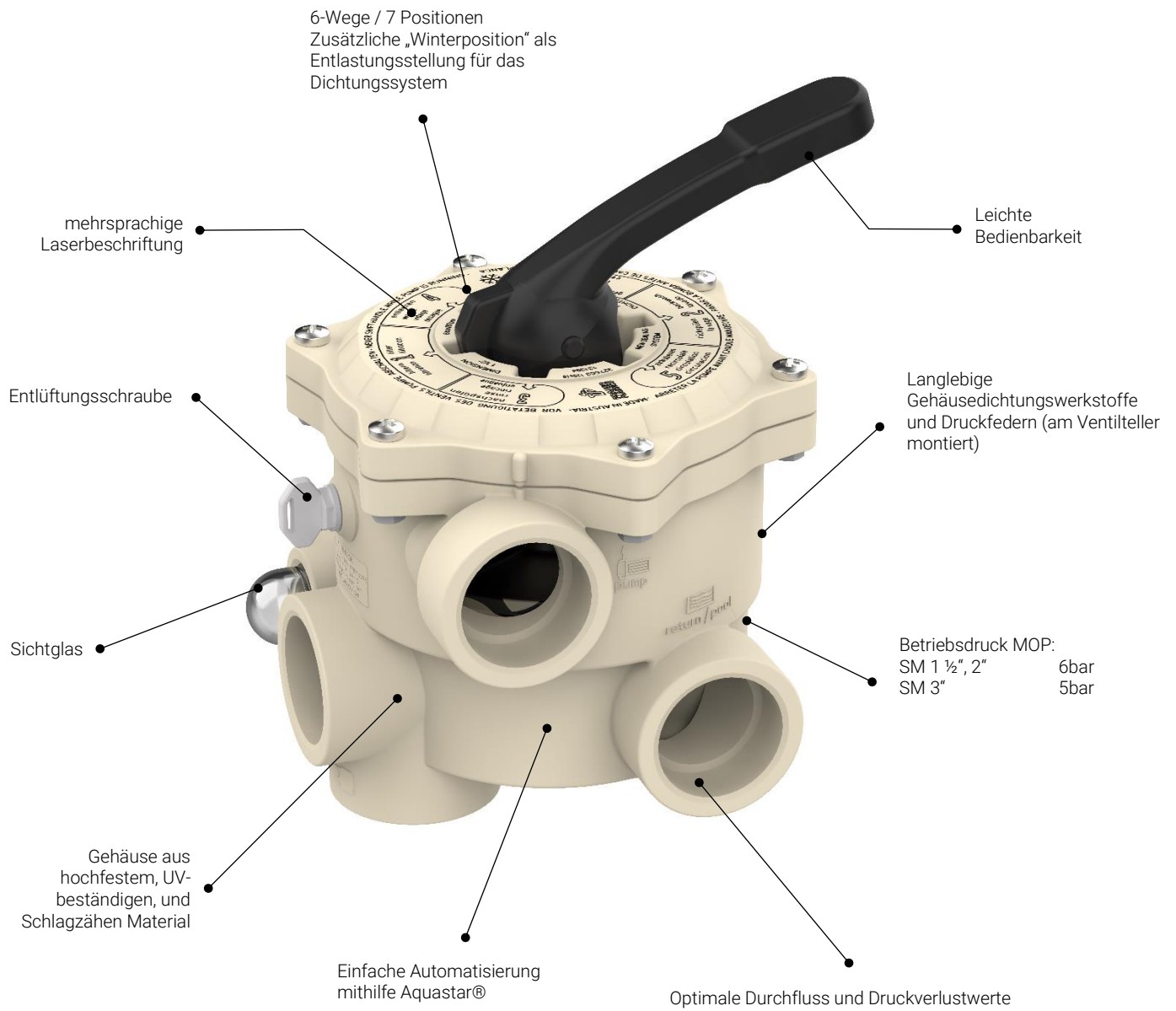
**6-Wege  
Rückspülventil**

**V6**

ASA-GF

**DATENBLATT**

# 6-Wege Rückspülventil



# Übersicht

## Allgemein

Materialien	Gehäusewerkstoff Dichtungswerkstoff Sitzdichtung	ASA-GF NBR / FPM TPE / EPDM
Betriebsdruck	1½" / 2" 3"	MOP 6bar MOP 5bar

## Side Mount

Dimensionen	1½" / 2" / 3"	
Anschlussvarianten	Gewindeanschluss	BSP

# Sortimentsüberblick



Side Mount  
ohne Verrohrung



Side Mount mit  
Aquastar®

# Inhaltsverzeichnis



Technische Daten

Seite 5

---



Abmessungen

Seite 6

---



Explosionszeichnungen

Seite 7

---



Anschlussvarianten

Seite 9

---



Installationsschema

Seite 9

---



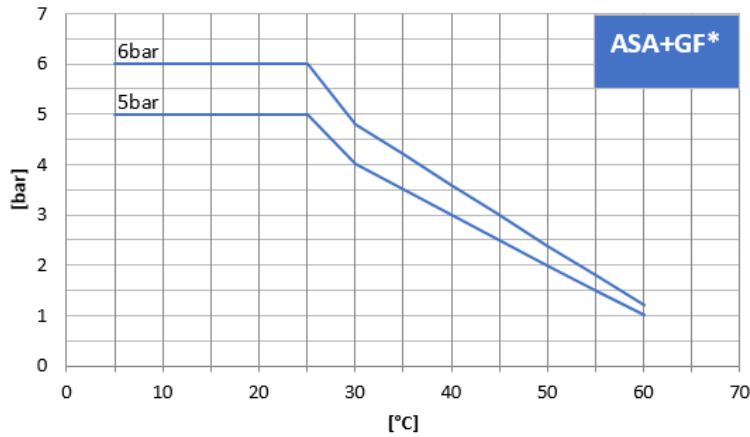
Zubehör / Ersatzteile

Seite 12

---

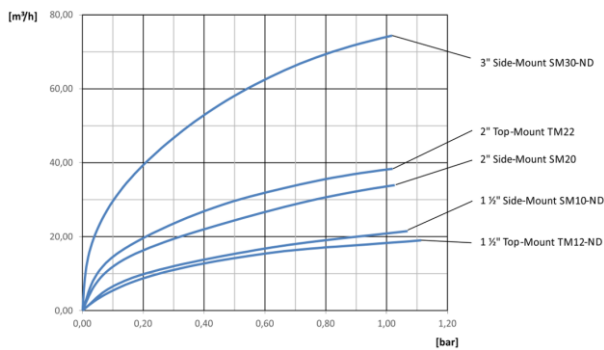
# Technische Daten

## Druck-Temperatur-Diagramm

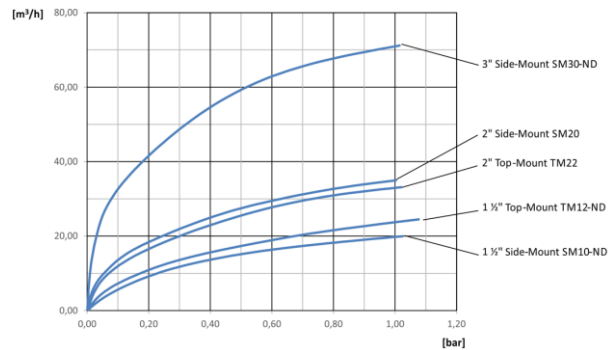


Druck-Temperatur-Diagramm bezieht sich lediglich auf das Gehäusematerial ABS, Medium Wasser

## Druckverlust



Ventilstellung Filtern



Ventilstellung Rückspülen

## KV-Wert-Tabelle

### Ventilstellung Filtern

Druckverlust	1 1/2" SM	2" SM	3" SM
0,001bar	0,57	1,04	2,34
1,0bar	18,00	33,01	74,00

(Angaben in m³/h)

### Ventilstellung Rückspülen

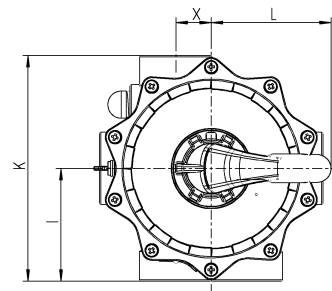
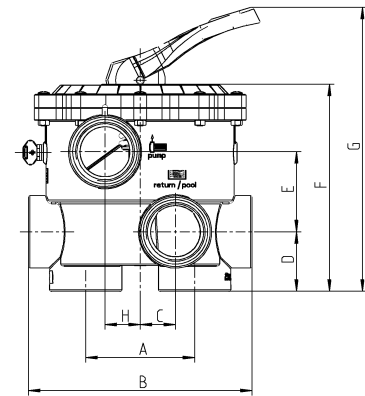
Druckverlust	1 1/2" SM	2" SM	3" SM
0,001 bar	0,61	1,11	2,25
1,0 bar	19,42	35,00	71,00

(Angaben in m³/h)

# Abmessungen

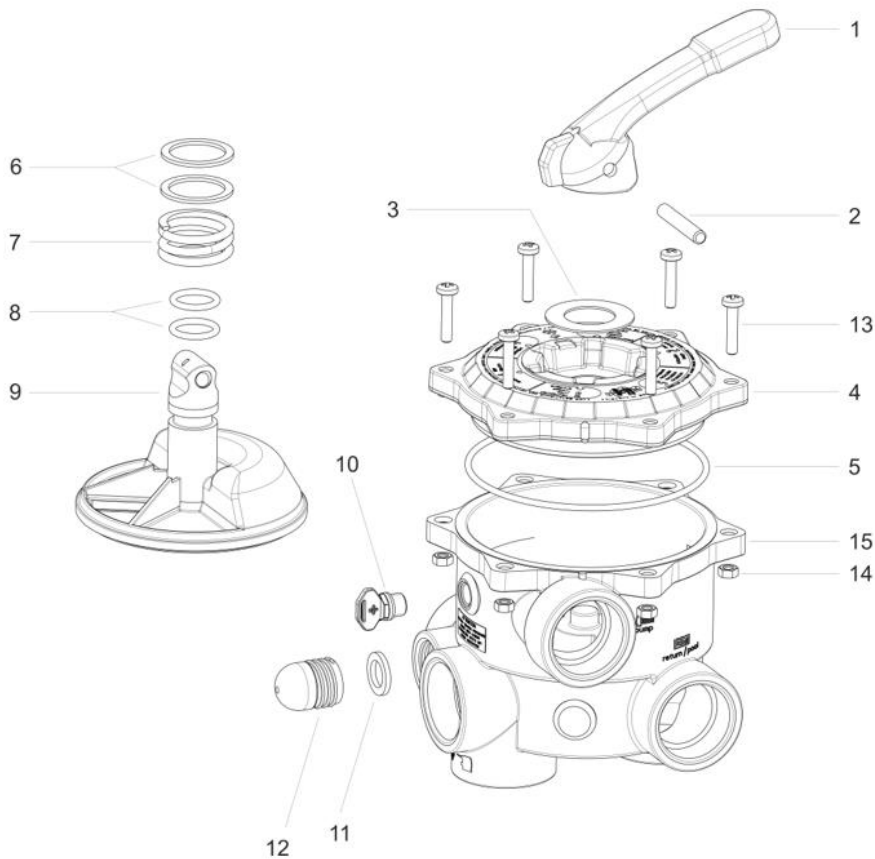
Side Mount (Dimensionen in mm)

Dimension	1 ½"	2"	3"
A	99	110	170
B	180	227	329
C	31,5	36	50
D	48,5	60	85,5
E	60	81	110
F	165	210	304
G	247	296	434
H	41,5	36	50
I	87,5	115	165
K	175	230	330
L	135,5	135,5	206
X	30	36	50



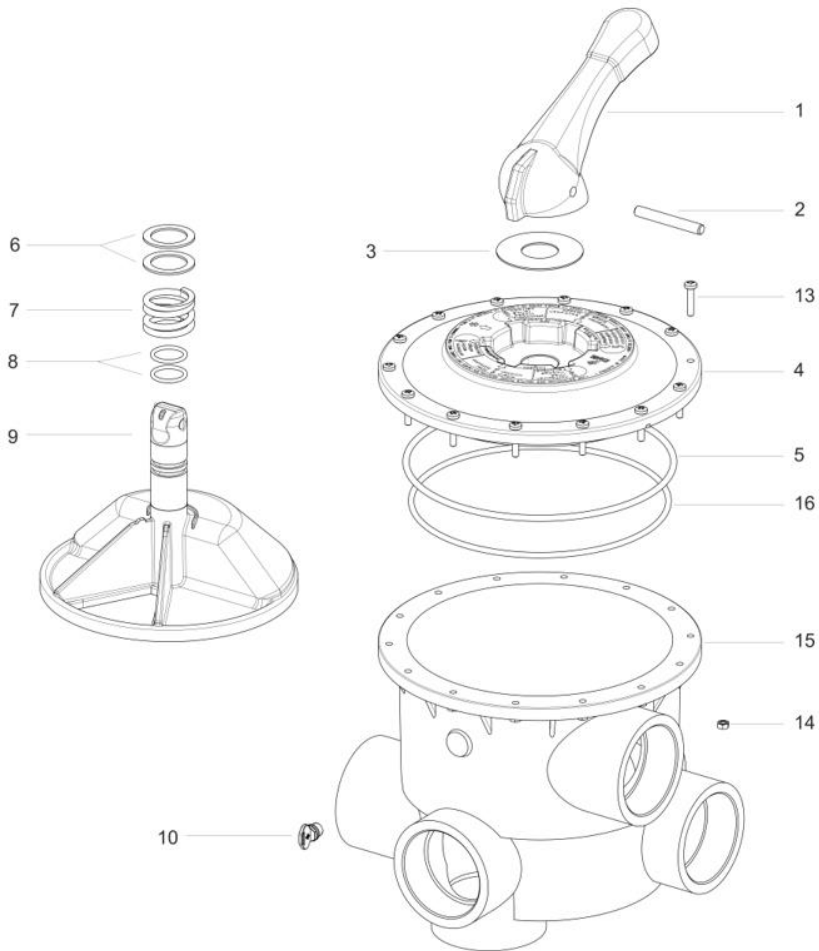
# Explosionszeichnung

Side Mount 1 ½" / 2"



Nr.	Bezeichnung	Material
01.	Griff	ABS
02.	Kunststoffbolzen	PA
03.	POM-Scheibe	POM natur
04.	Deckel	ASA-GF
05.	O-Ring	NBR / FPM
06.	POM-Scheiben	POM natur
07.	Feder	Edelstahl 1.4401
08.	O-Ringe	NBR / FPM
09.	Ventilteller inkl. Sterndichtung	ASA-GF natur / TPE
10.	Entlüftungsschraube + O-Ring	PBT + NBR / FPM
11.	Flachdichtung	NBR / NBR
12.	Schauglas	PC transparent
13.	Schraube	Edelstahl A2
14.	Mutter	Edelstahl A4
15.	Gehäuse	ASA-GF

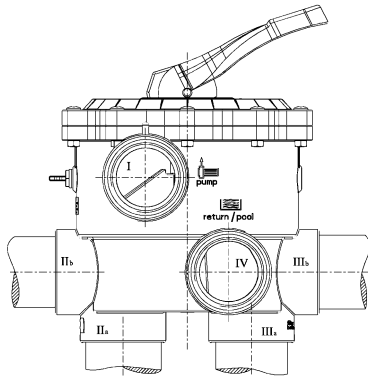
## Side Mount 3"



Nr.	Bezeichnung	Material
01.	Griff	ABS
02.	Stahlbolzen	Edelstahl 1.4305
03.	POM-Scheibe	POM
04.	Deckel	ASA-GF
05.	O-Ring	NBR /FPM
06.	POM-Scheiben	POM
07.	Feder	Edelstahl 1.4401
08.	O-Ringe	EPDM / FPM
09.	Ventilteller inkl. Sterndichtung	ASA-GF natur / EPDM
10.	Entlüftungsschraube + O-Ring	PBT + NBR / FPM
13.	Schraube	Edelstahl A2
14.	Mutter	Edelstahl A4
15.	Gehäuse	ASA-GF
16.	O-Ring	EPDM / FPM

# Anschlussvarianten

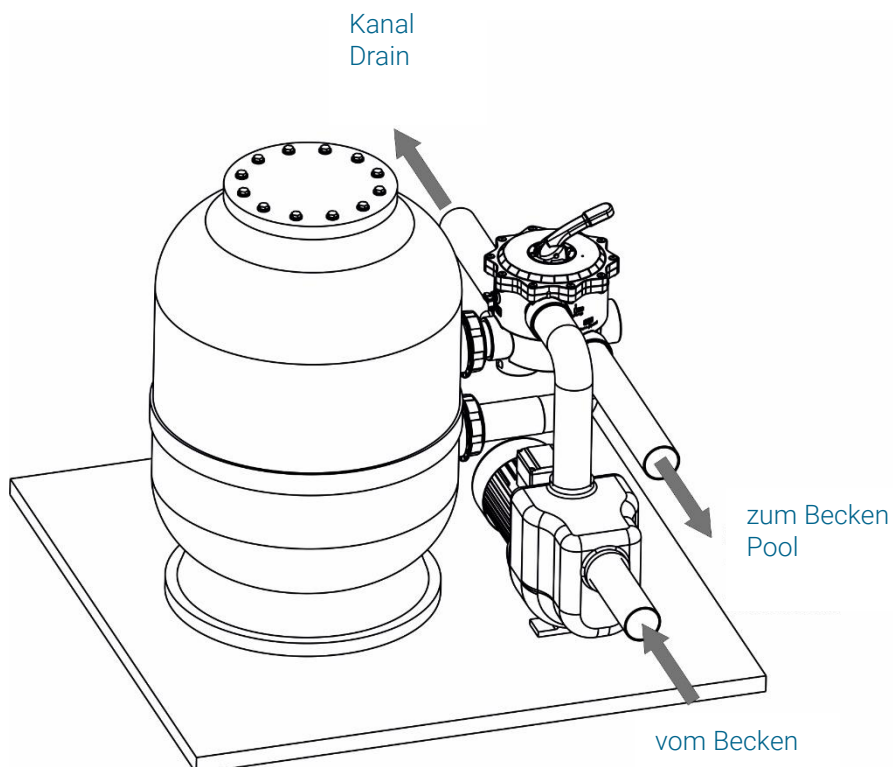
AO (all open)



Nr.	Bezeichnung	Beschreibung
I	pump	von Pumpe
II	filter top	zum Filter
III	filter bottom	vom Filter
IV	return / pool	zum Becken
V	canal / waste	zum Kanal

# Installationschema

Side Mount

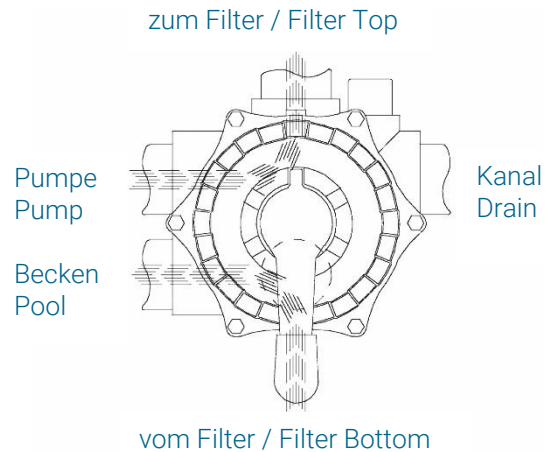


# Funktionsschema

## 1. Filtern

Filtern des Mediums

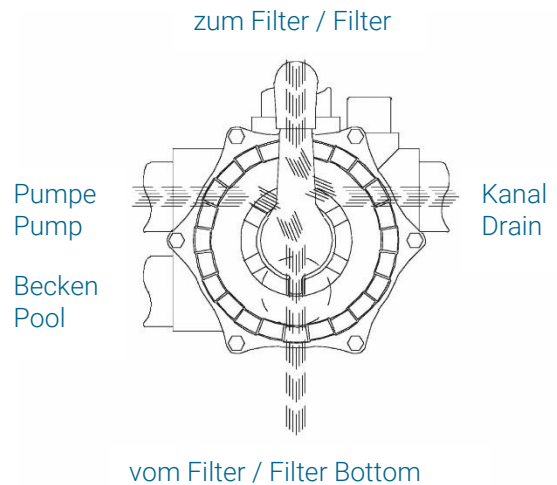
*Kreislauf: Becken – Pumpe – Ventil (zum Filter) – Filter – Ventil (vom Filter) – Becken*



## 2. Rückspülen

Filtermedium im Gegenstrom reinigen

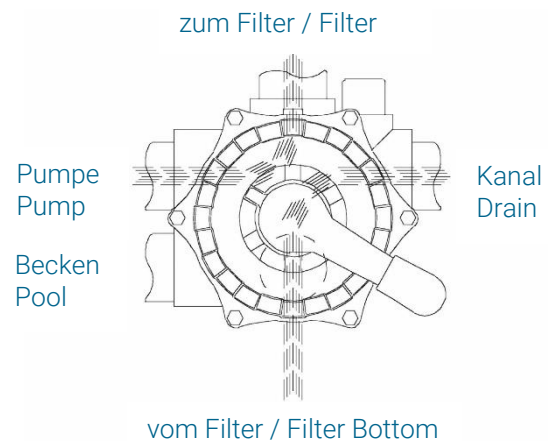
*Kreislauf: Becken – Pumpe – Ventil (vom Filter) – Filter – Ventil (zum Filter) – Kanal*



## 3. Nachspülen

Filtermedium reinigen nach dem Rückspülen (= Klarspülen)

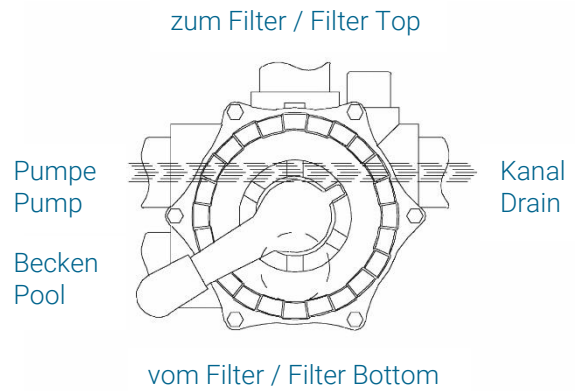
*Kreislauf: Becken – Pumpe – Ventil (zum Filter) – Filter – Ventil (vom Filter) – Kanal*



#### 4. Entleeren

Entleeren vom Becken mit der Pumpe

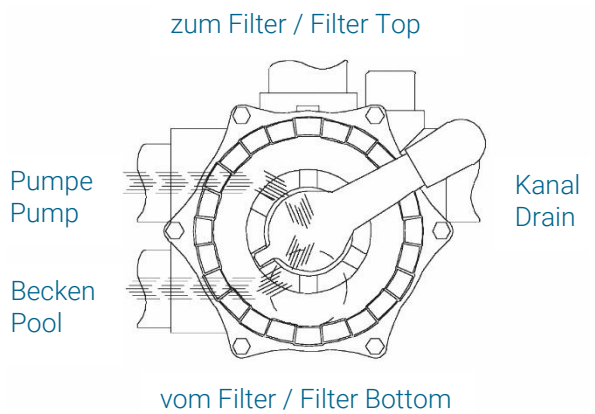
*Kreislauf: Becken – Pumpe – Ventil – Kanal*



#### 5. Zirkulieren

Umpumpen der Flüssigkeit ohne Filter (Filter ist überbrückt)

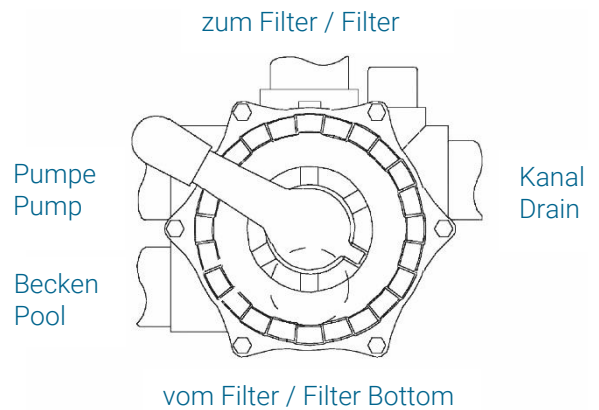
*Kreislauf: Becken – Pumpe – Ventil – Becken*



#### 6. Geschlossen

Keine Zirkulation! Pumpe darf nicht betrieben werden!

*Kreislauf: Becken – Pumpe – Ventil*



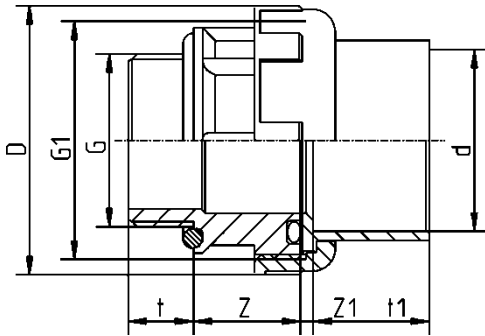
#### 7. Winterstellung

Ventilteller ist leicht angehoben; Dichtung ist entlastet

**ACHTUNG:** dadurch ist das Ventil in allen Richtungen offen

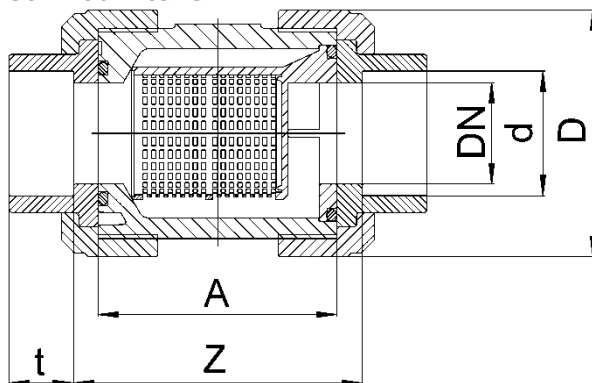
# Zubehör / Ersatzteile

## Verschraubungen Ocean PVC Klebemuffe - Außengewinde



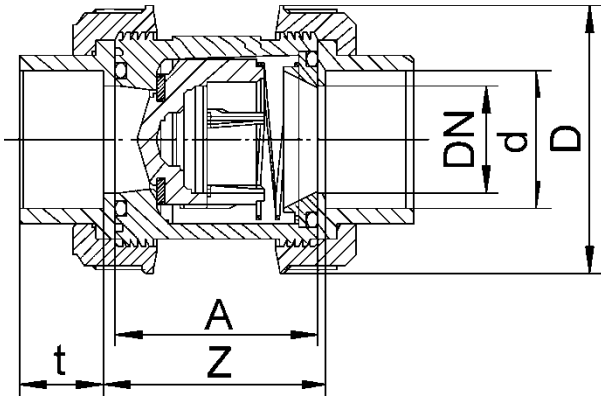
d - D	t	t1	Z	Z1	D	E1
50-1,5" BSP	18	31,5	30	3	74	2 1/4"
50-2" BSP	23,5	31,5	36	3	92	2 3/4"
63-2" BSP	23,5	38,5	36	3	92	2 3/4"
48,4-1,5" NPT	18	31,5	30	3	74	2 1/4"
60,3-2" NPT	23,5	38,5	36	3	92	2 3/4"

## Schmutzfilter S4



d	DN	A	Z	t	D	PN
50	40	95	104	31,5	101	16
63	50	109	121	38,5	124,5	16

## Rückschlagventil S6



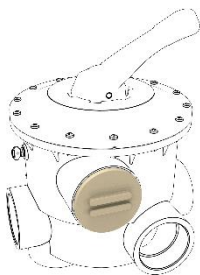
D	DN	A	Z	t	D	PN
50	40	77	87	31,5	101,5	16
63	50	87	99	38,5	115,3	16

## Oberteil für Rückspülventil



Erhältlich in 1 ½", 2" und 3"

## Verschlussstopfen für Rückspülventil mit O-Ring



Erhältlich in 1 ½", 2" und 3"



### **Praher Plastics Austria GmbH**

Poneggenstraße 5  
4311 Schwertberg  
Österreich

T +43 7262 61178-0  
F +43 7262 61203  
[sales@praherplastics.com](mailto:sales@praherplastics.com)

© Praher Plastics Austria GmbH  
Zertifiziert nach / certified acc. to  
EN ISO 9001:2015  
DB/DEEN/26/03/513

Diese Druckschrift enthält keine Gewährleistungszusagen, sondern will lediglich eine erste Information vermitteln. Das Programm wird ständig erweitert, daher entsprechen die Ausführungen und Typen dem Stand bei Drucklegung. Technische Änderungen vorbehalten!  
This document contains no warranties, but simply conveys initial information. The program is constantly expanding and therefore the versions and types correspond to the state on the date of printing. Subject to technical changes!

