



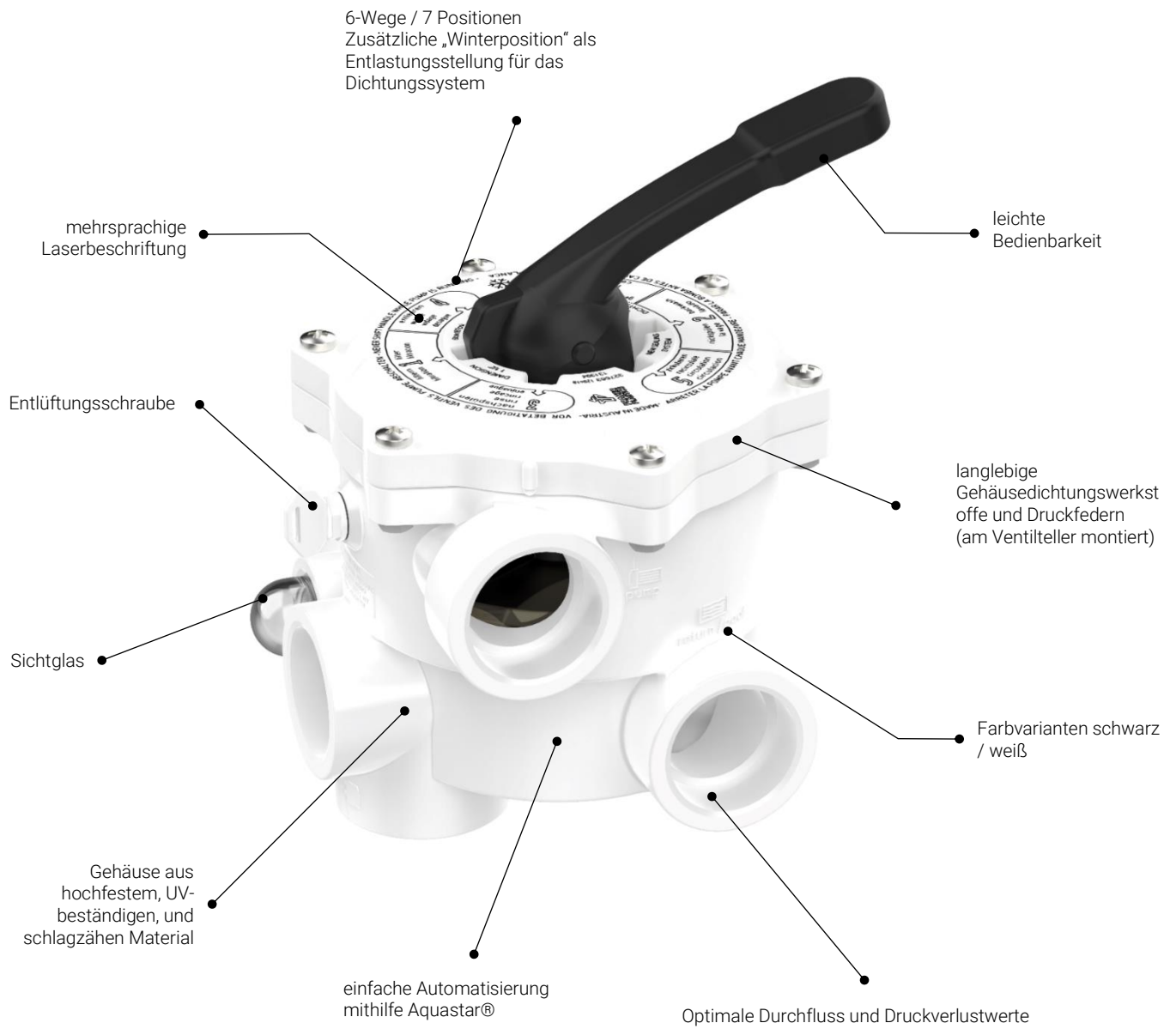
**6-Wege
Rückspülventil**

V6

ABS

DATENBLATT

6-Wege Rückspülventil



Übersicht

Allgemein

Materialien	Gehäusewerkstoff Dichtungswerkstoff	ABS NBR / TPE
Betriebsdruck	1½" / 2" / 3"	MOP 3,5

Side Mount

Dimensionen	1 1½" / 2" / 3"	
Anschlussvarianten	Klebmunne Gewindeanschluss	Metrisch / ASTM BSP / NPT

Top Mount

Dimensionen	1 1½" / 2"	
Anschlussvarianten	Gewindeanschluss	BSP / NPT
Flanschvarianten	Spannflansch Schraubflansch	
Korbanschluss	1½" (metrisch / zöllig) 2" (metrisch / zöllig)	50mm / 48,4mm 63mm / 60,325mm

Sortimentsüberblick



Side Mount
Ohne Verrohrung



Top
Mount



Side Mount inkl.
Verrohrungsgarnitur



Side Mount mit
Aquastar®

Inhaltsverzeichnis



Technische Daten

Seite 5



Abmessungen

Seite 6



Explosionszeichnungen

Seite 7



Anschlussvarianten

Seite 11



Installationsschema

Seite 15

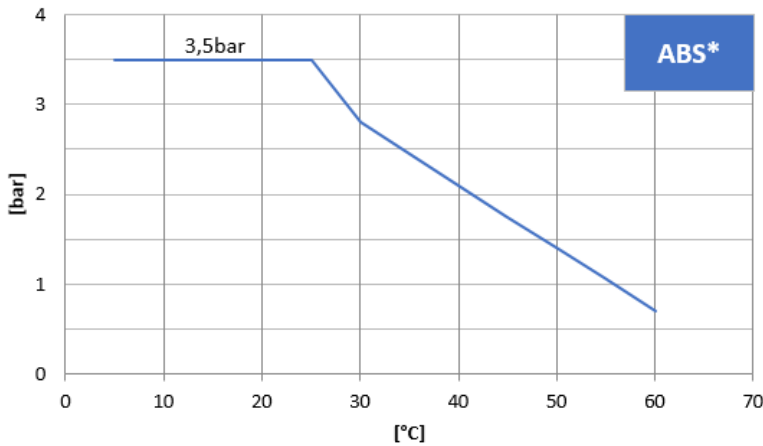


Zubehör / Ersatzteile

Seite 18

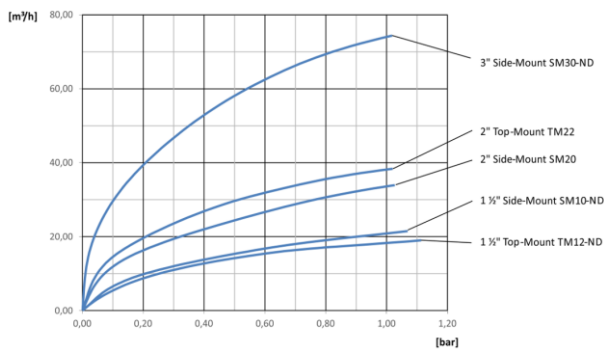
Technische Daten

Druck-Temperatur-Diagramm

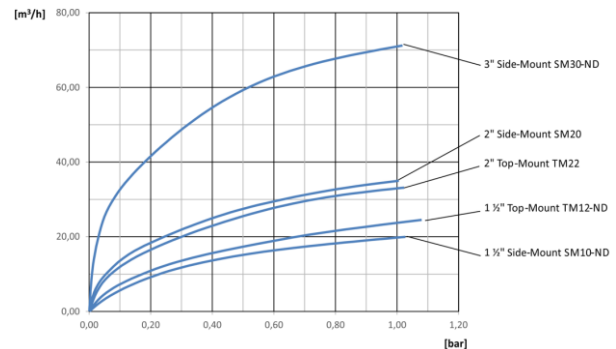


* Druck-Temperatur-Diagramm bezieht sich lediglich auf das Gehäusematerial ABS, Medium Wasser

Druckverlust



Ventilstellung Filtern



Ventilstellung Rückspülen

KV-Wert-Tabelle

Ventilstellung Filtern

Druckverlust	1 1/2" SM	1 1/2" TM	2" SM	2" TM	3" SM
0,001bar	0,57	0,64	1,04	1,20	2,34
1,0bar	18,00	20,30	33,01	38,00	74,00

(Angaben in m³/h)

Ventilstellung Rückspülen

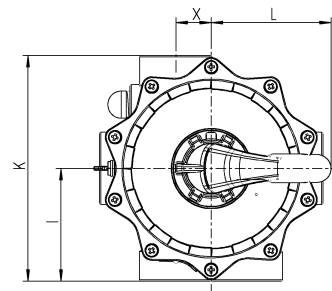
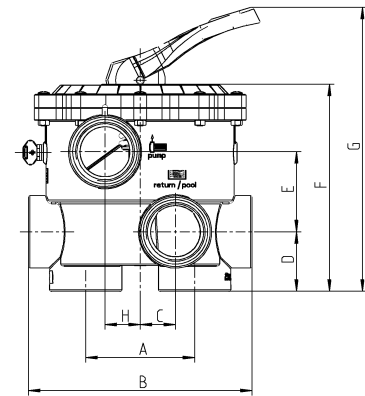
Druckverlust	1 1/2" SM	1 1/2" TM	2" SM	2" TM	3" SM
0,001 bar	0,61	0,76	1,11	1,04	2,25
1,0 bar	19,42	24,18	35,00	33,00	71,00

(Angaben in m³/h)

Abmessungen

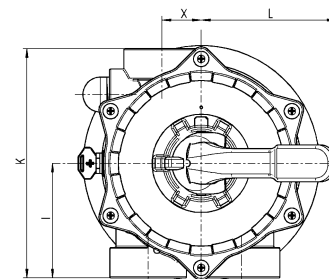
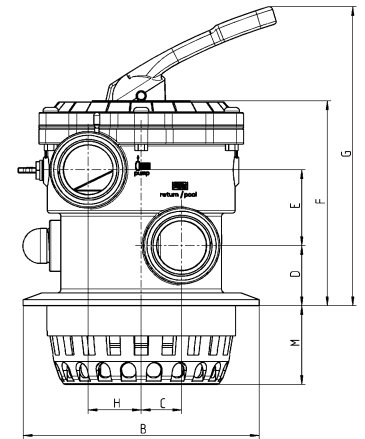
Side Mount (Dimensionen in mm)

Dimension	1 ½"	2"	3"
A	99	110	170
B	180	227	329
C	31,5	36	50
D	48,5	60	85,5
E	60	81	110
F	165	210	304
G	247	296	434
H	41,5	36	50
I	87,5	115	165
K	175	230	330
L	135,5	135,5	206
X	30	36	50



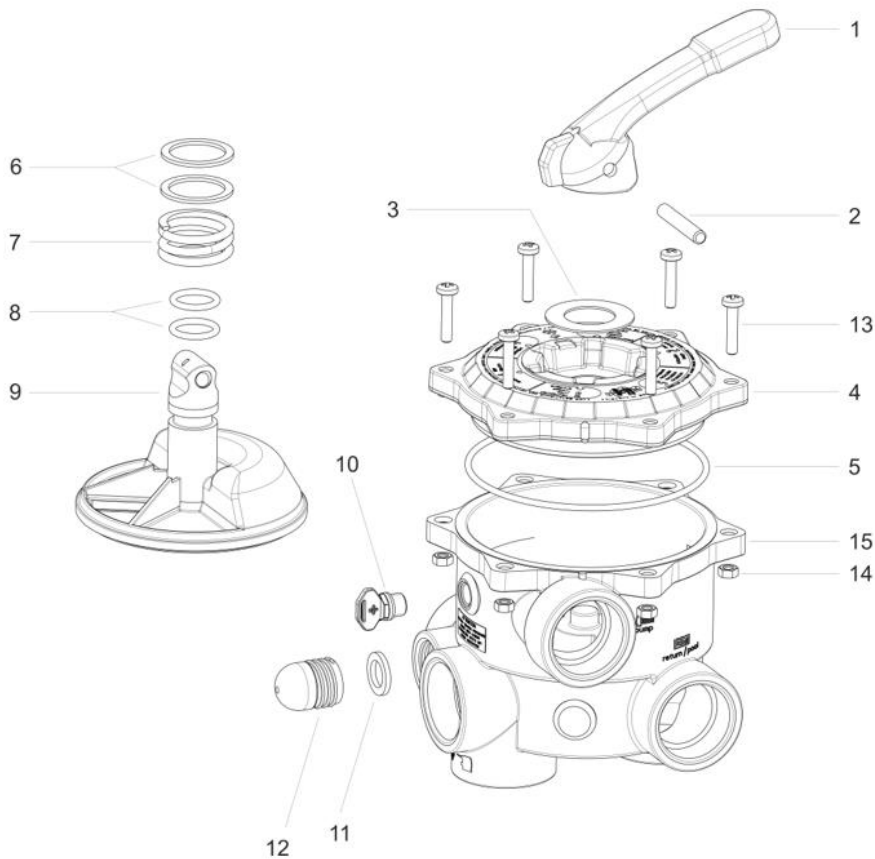
Top Mount (Dimensionen in mm)

Dimension	1 ½"	2"
A	130	125
B	<i>siehe Flanschvarianten</i>	<i>siehe Flanschvarianten</i>
C	31,5	36
D	38	43
E	59,5	81
F	235,5	280
G	245	292
H	41,5	36
I	90	114,5
K	180	229
L	135,5	135,5
M	46	57
X	30	36



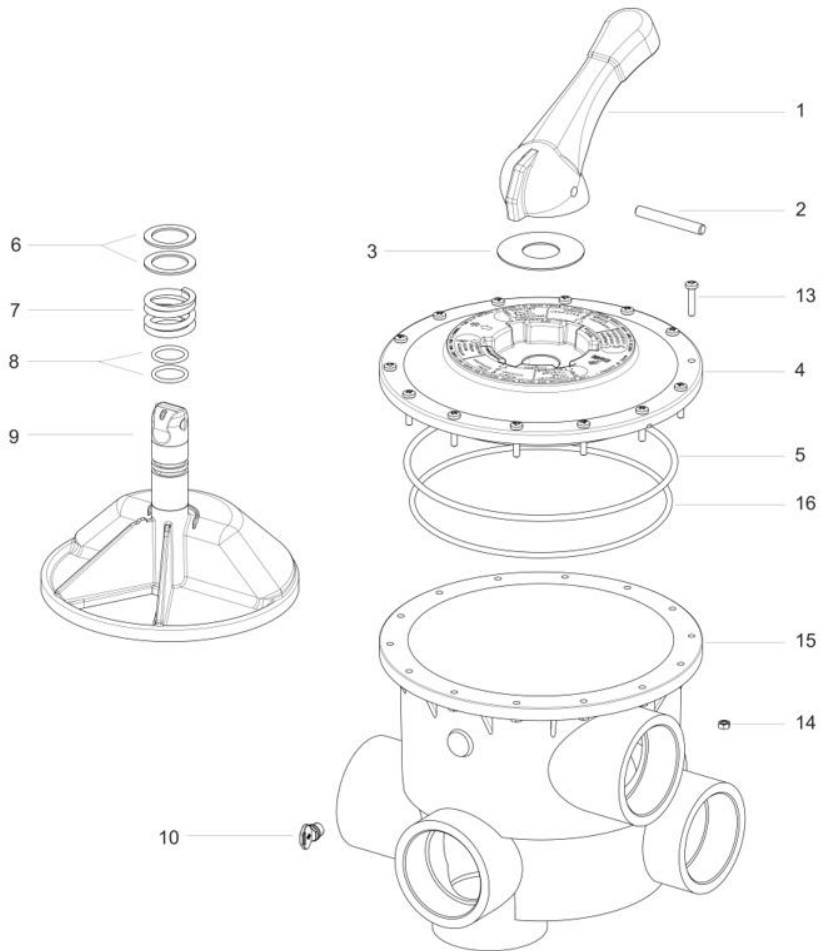
Explosionszeichnung

Side Mount 1 ½" / 2"



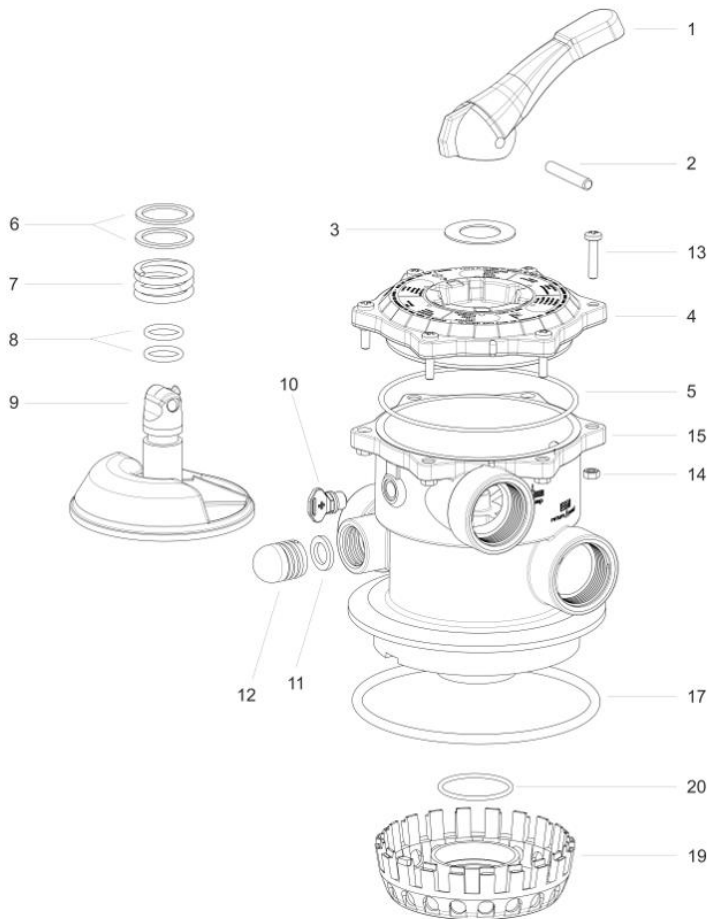
Nr.	Bezeichnung	Material
01.	Griff	ABS
02.	Kunststoffbolzen	PA
03.	POM-Scheibe	POM natur
04.	Deckel	ABS
05.	O-Ring	NBR
06.	POM-Scheiben	POM natur
07.	Feder	Edelstahl 1.4401
08.	O-Ringe	NBR
09.	Ventilteller inkl. Sterndichtung	ASA-GF natur / TPE
10.	Entlüftungsschraube + O-Ring	PBT / NBR
11.	Flachdichtung	NBR
12.	Schauglas	PC transparent
13.	Schraube	Edelstahl A2
14.	Mutter	Edelstahl A4
15.	Gehäuse	ABS

Side Mount 3"



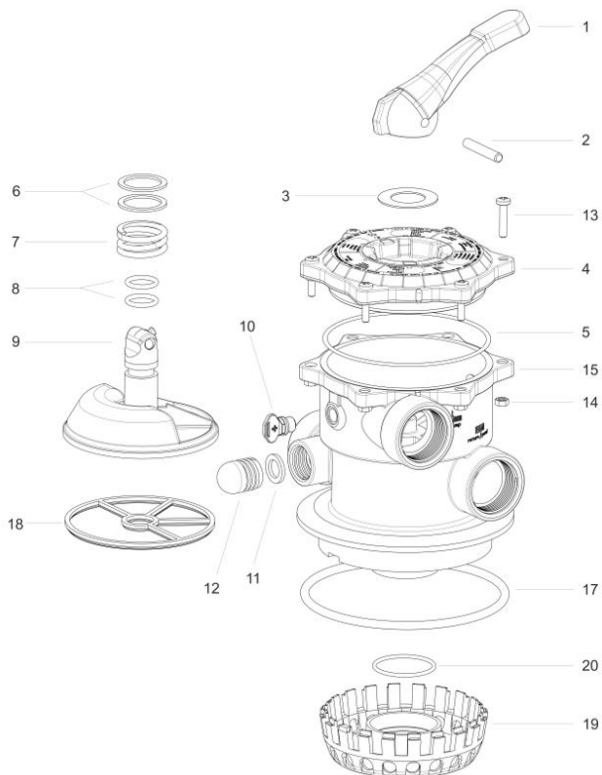
Nr.	Bezeichnung	Material
01.	Griff	ABS
02.	Stahlbolzen	Edelstahl 1.4305
03.	POM-Scheibe	POM
04.	Deckel	ABS
05.	O-Ring	NBR
06.	POM-Scheiben	POM
07.	Feder	Edelstahl 1.4401
08.	O-Ringe	EPDM
09.	Ventilteller inkl. Sterndichtung	ASA-GF natur / EPDM
10.	Entlüftungsschraube + O-Ring	PBT / NBR
13.	Schraube	Edelstahl A2
14.	Mutter	Edelstahl A4
15.	Gehäuse	ABS
16.	O-Ring	EPDM

Top Mount 1 ½"



Nr.	Bezeichnung	Material
01.	Griff	ABS
02.	Kunststoffbolzen	PA
03.	POM-Scheibe	POM
04.	Deckel	ABS
05.	O-Ring	NBR
06.	POM-Scheiben	POM
07.	Feder	Edelstahl 1.4401
08.	O-Ringe	NBR
09.	Ventilteller inkl. Sterndichtung	ASA-GF natur / TPE
10.	Entlüftungsschraube + O-Ring	PBT / NBR
11.	Flachdichtung	NBR
12.	Schauglas	PC transparent
13.	Schraube	Edelstahl A2
14.	Mutter	Edelstahl A4
15.	Gehäuse	ABS
17.	O-Ring	NBR
19.	Korb	ABS
20.	O-Ring	NBR

Top Mount 2"



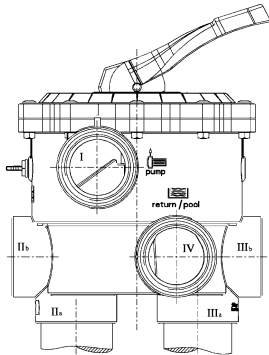
Nr.	Bezeichnung	Material
01.	Griff	ABS
02.	Kunststoffbolzen	PA
03.	POM-Scheibe	POM
04.	Deckel	ABS
05.	O-Ring	NBR
06.	POM-Scheiben	POM
07.	Feder	Edelstahl 1.4401
08.	O-Ringe	NBR
09.	Ventilteller	PP-GFK
10.	Entlüftungsschraube + O-Ring	PBT / NBR
11.	Flachdichtung	NBR
12.	Schauglas	PC transparent
13.	Schraube	Edelstahl A2
14.	Mutter	Edelstahl A4
15.	Gehäuse	ABS
17.	O-Ring	NBR
18.	Sterndichtung	Kraton
19.	Korb	ABS
20.	O-Ring	NBR

Anschlussvarianten

Side Mount 1 1/2" / 2" / 3"

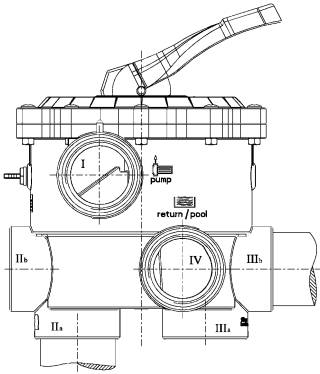
Hinweis: 1 1/2" Ventil ohne Anschluss III_b

Typ 1

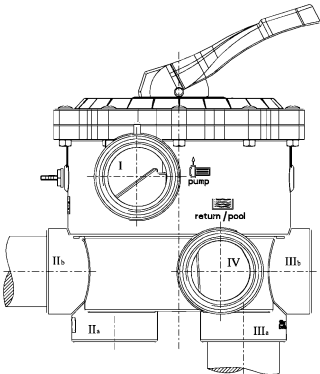


Nr.	Bezeichnung	Beschreibung
I	pump	von Pumpe
II	filter top	zum Filter
III	filter bottom	vom Filter
IV	return / pool	zum Becken
V	canal / waste	zum Kanal

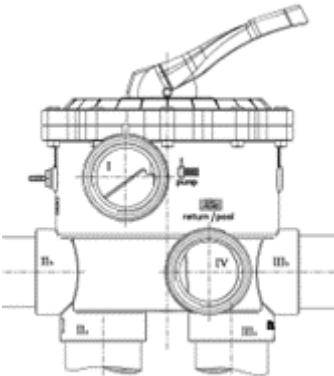
Typ 2



Typ 3

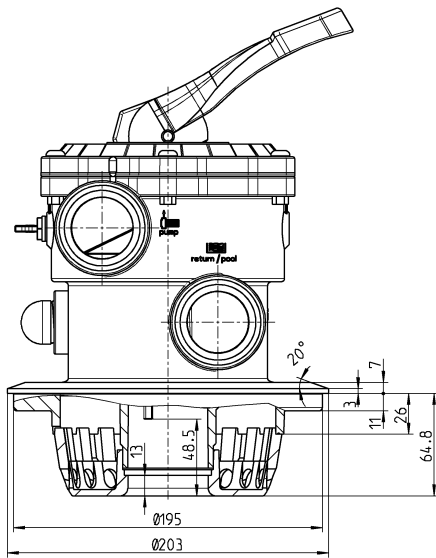


Typ AO (All Open)

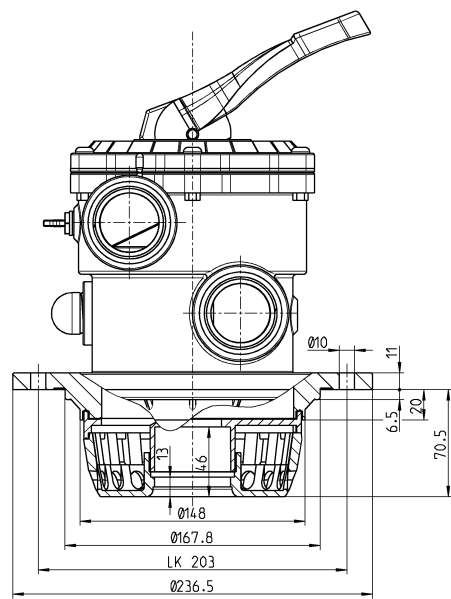


Top Mount 1 1/2"

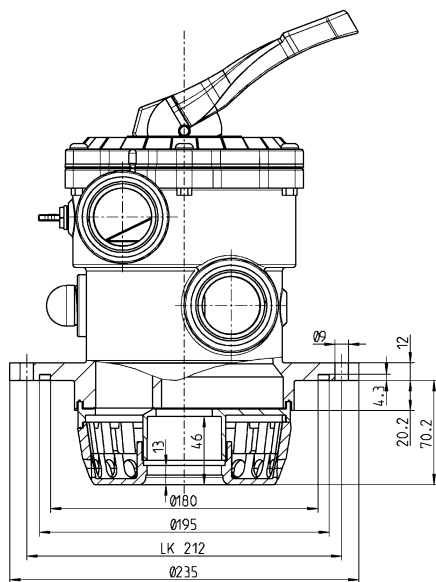
AS-Flansch



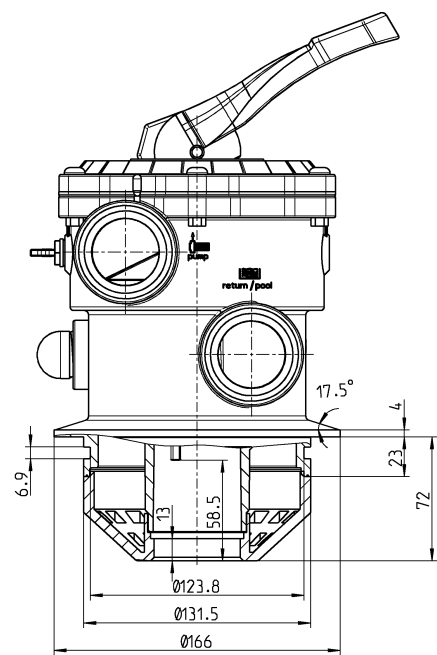
E-Flansch



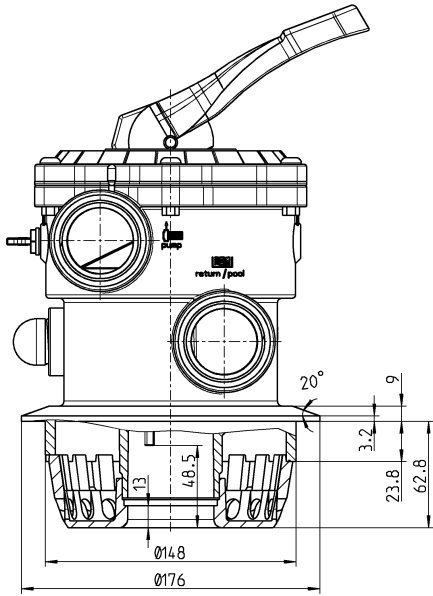
H-Flansch



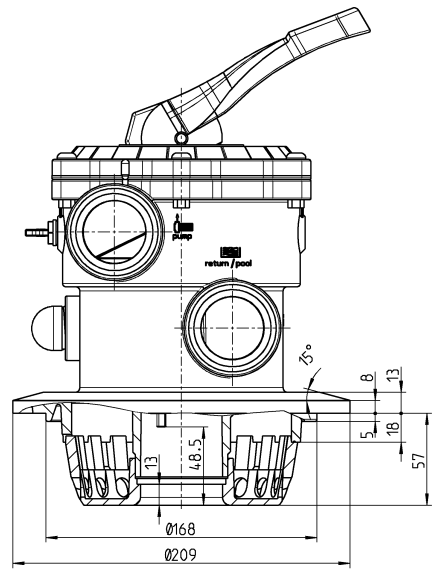
SF-Flansch



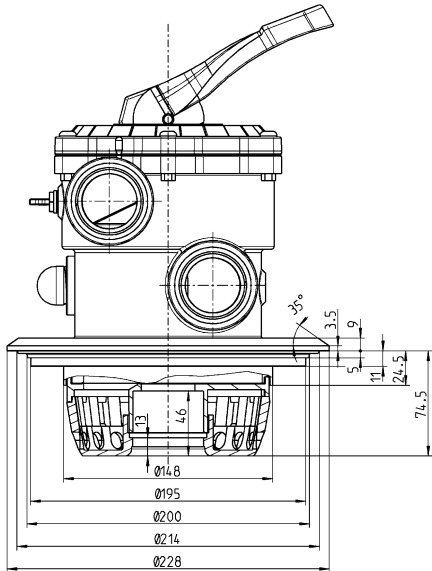
S-Flansch



T-Flansch

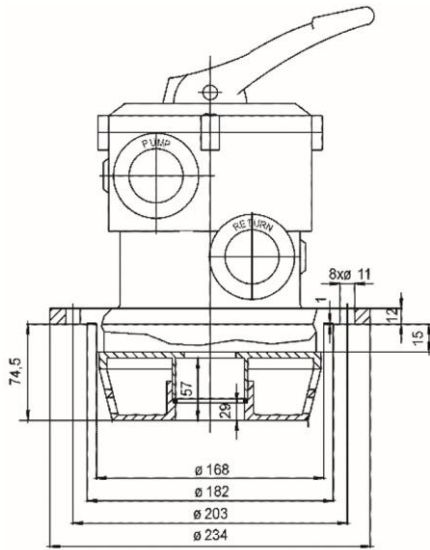


U-Flansch

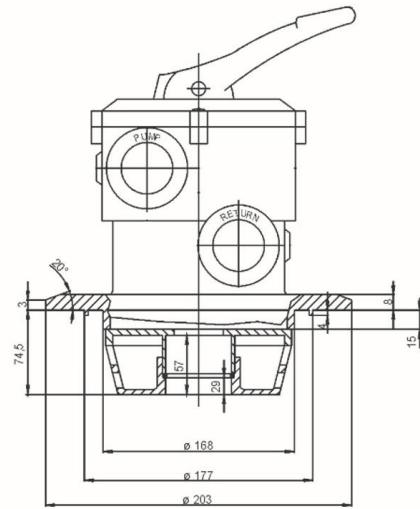


Top Mount 2"

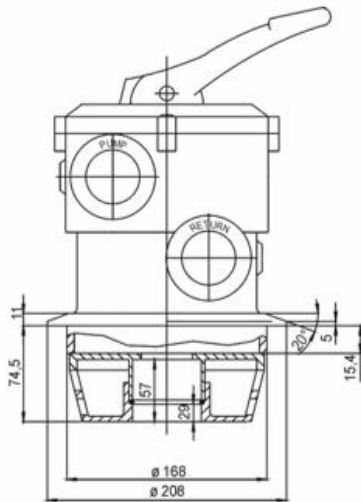
E-Flansch



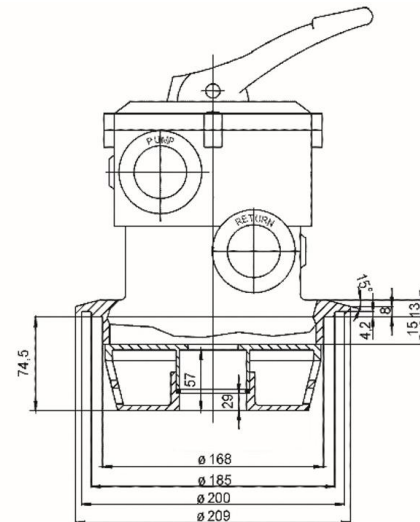
H8-Flansch



S-Flansch

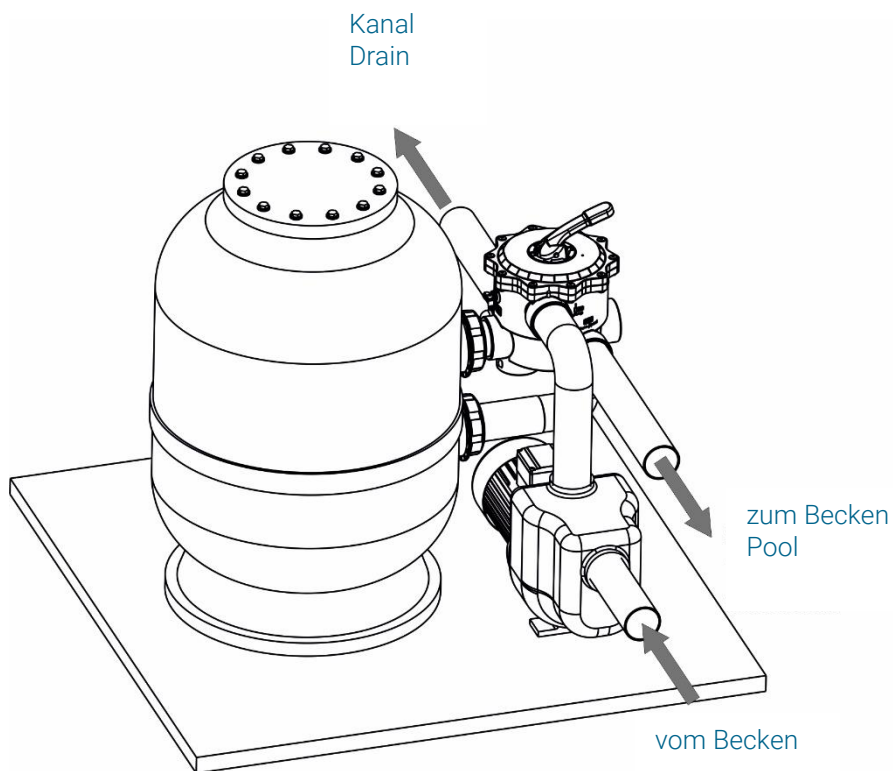


T-Flansch

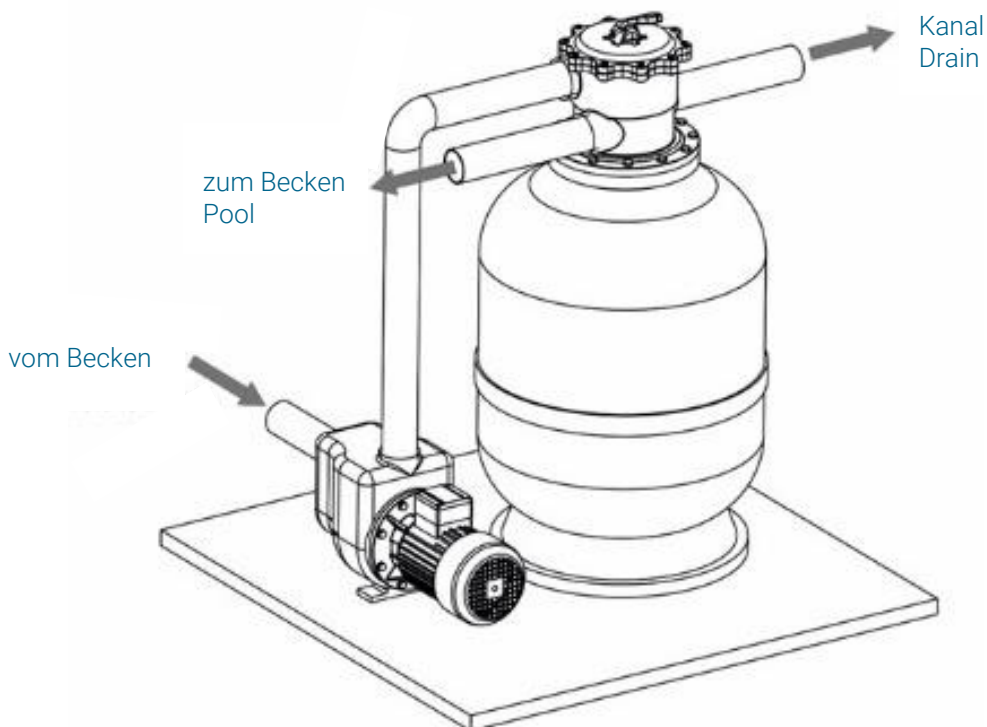


Installationschema

Side Mount



Top Mount:

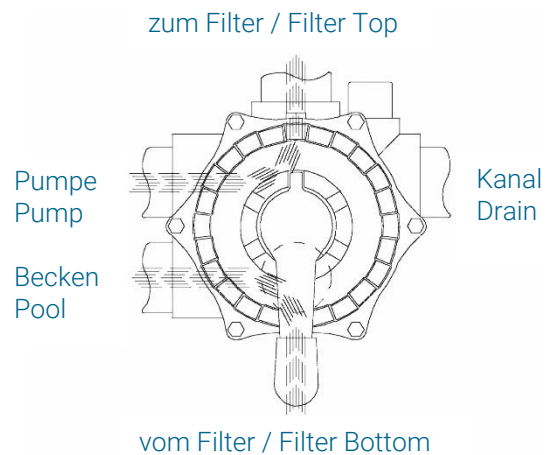


Funktionsschema

1. Filtern

Filtern des Mediums

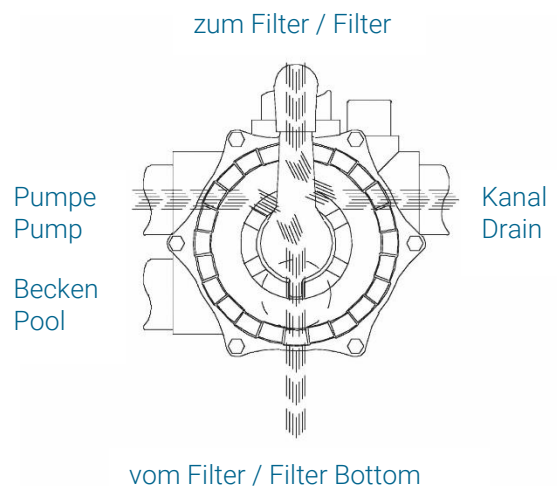
Kreislauf: Becken – Pumpe – Ventil (zum Filter) – Filter – Ventil (vom Filter) – Becken



2. Rückspülen

Filtermedium im Gegenstrom reinigen

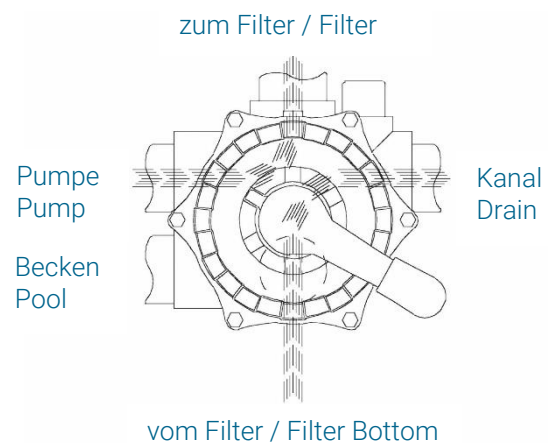
Kreislauf: Becken – Pumpe – Ventil (vom Filter) – Filter – Ventil (zum Filter) – Kanal



3. Nachspülen

Filtermedium reinigen nach dem Rückspülen (= Klarspülen)

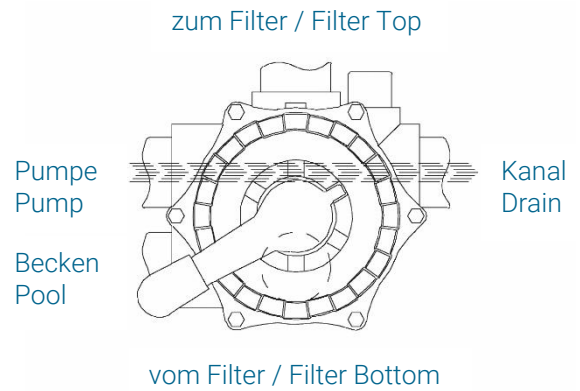
Kreislauf: Becken – Pumpe – Ventil (zum Filter) – Filter – Ventil (vom Filter) – Kanal



4. Entleeren

Entleeren vom Becken mit der Pumpe

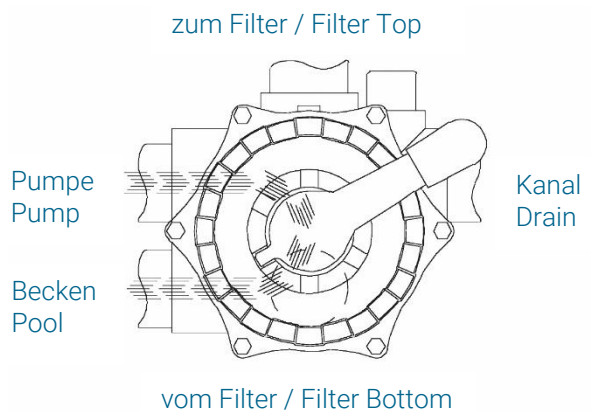
Kreislauf: Becken – Pumpe – Ventil – Kanal



5. Zirkulieren

Umpumpen der Flüssigkeit ohne Filter (Filter ist überbrückt)

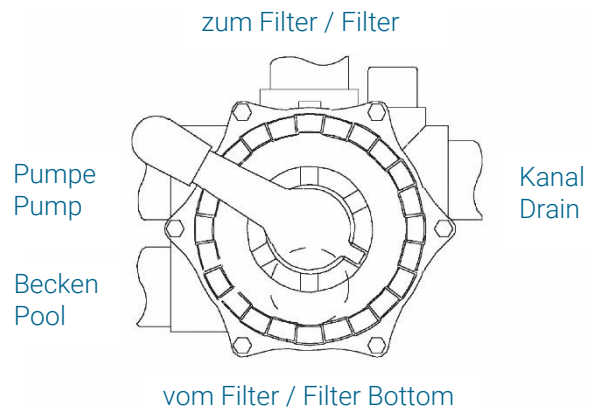
Kreislauf: Becken – Pumpe – Ventil – Becken



6. Geschlossen

Keine Zirkulation! Pumpe darf nicht betrieben werden!

Kreislauf: Becken – Pumpe – Ventil



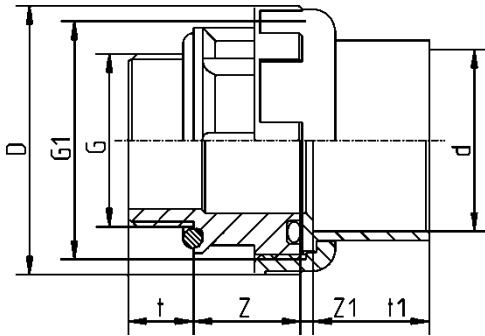
7. Winterstellung

Ventilteller ist leicht angehoben; Dichtung ist entlastet

ACHTUNG: dadurch ist das Ventil in allen Richtungen offen

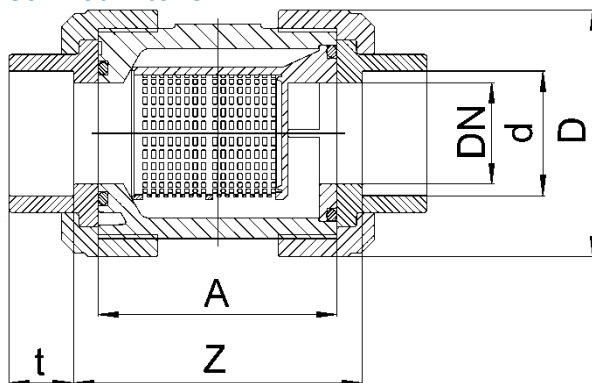
Zubehör / Ersatzteile

Verschraubungen Ocean PVC Klebemuffe - Außengewinde



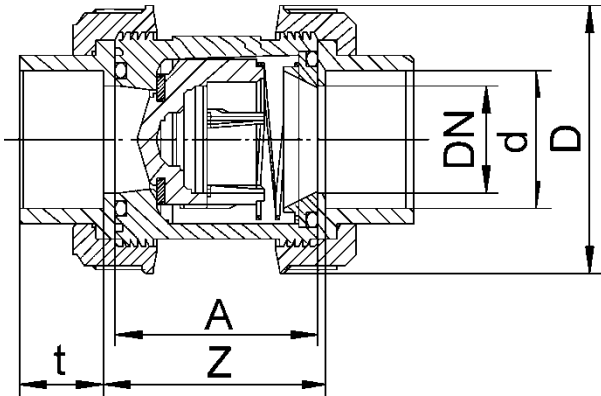
d - D	t	t1	Z	Z1	D	E1
50-1,5" BSP	18	31,5	30	3	74	2 1/4"
50-2" BSP	23,5	31,5	36	3	92	2 3/4"
63-2" BSP	23,5	38,5	36	3	92	2 3/4"
48,4-1,5" NPT	18	31,5	30	3	74	2 1/4"
60,3-2" NPT	23,5	38,5	36	3	92	2 3/4"

Schmutzfilter S4



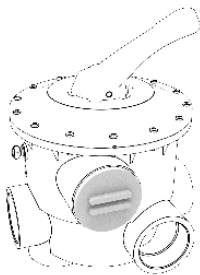
d	DN	A	Z	t	D	PN
50	40	95	104	31,5	101	16
63	50	109	121	38,5	124,5	16

Rückschlagventil S6



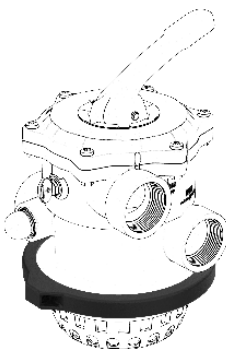
D	DN	A	Z	t	D	PN
50	40	77	87	31,5	101,5	16
63	50	87	99	38,5	115,3	16

Verschlussstopfen für Rückspülventil mit O-Ring



Erhältlich in 1 ½", 2" und 3"

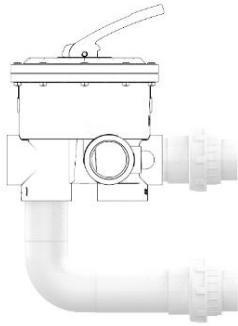
Klemmrings Sets



Erhältlich für Top Mount Rückspülventile Flanschvarianten

- S-Flansch 1 ½" ASA-GF
- T-Flansch 1 ½", 2"
- SF-Flansch 1 ½"

Verrohrungsgarnitur



Erhältlich:

- Als Zubehör
- fertig verklebt mit Ventil
- mit verschiedenen Anschlusstypen und Rohrbogenabständen

Oberteil für Rückspülventil



Erhältlich in 1 ½", 2" und 3"



Praher Plastics Austria GmbH

Poneggenstraße 5
4311 Schwertberg
Österreich

T +43 7262 61178-0
F +43 7262 61203
sales@praherplastics.com

© Praher Plastics Austria GmbH
Zertifiziert nach / certified acc. to
EN ISO 9001:2015
DB/DEEN/26/03/377B

Diese Druckschrift enthält keine
Gewährleistungszusagen, sondern will lediglich
eine erste Information vermitteln. Das Programm
wird ständig erweitert, daher entsprechen die
Ausführungen und Typen dem Stand bei
Drucklegung. Technische Änderungen vorbehalten!
This document contains no warranties, but simply
conveys initial information. The program is
constantly expanding and therefore the versions
and types correspond to the state on the date of
printing. Subject to technical changes!

